

DISCOVER KYUSHU EXPRESS 787

36+3

ご出発期間

2026年
5月11日まで

九州のすべてがぎゅーっと詰まった
“走る九州”といえる列車



世界で36番目に大きい島、九州全県を巡る「36ぶらす3」は、5つのルートに、九州を楽しむ35のエピソードをぎゅーっと詰め込んで、お客さまをお迎えします。この列車で、驚き、感動、幸せをお届けし、「お客さま、地域の皆さま、私たち」でひとつになって、39(サンキュー!)=「感謝」の輪を広げていきます。

5つのルートのご案内

各ルートを1日単位でご乗車いただけます。

運行区間

金の路

月曜日ルート

青の路

日曜日ルート

赤の路

木曜日ルート

黒の路

金曜日ルート

緑の路

土曜日ルート

青の路

日曜日ルート

金の路

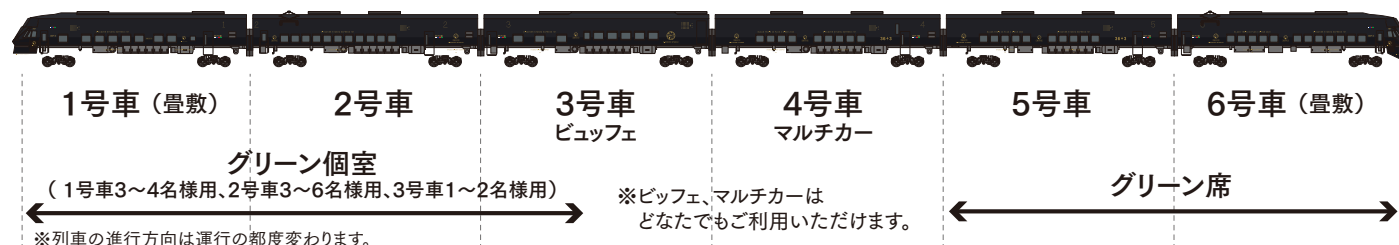
月曜日ルート

博多→熊本→ 鹿児島中央 【肥薩おれんじ鉄道線経由】
鹿児島中央→ 霧島神宮→宮崎
宮崎空港→宮崎→ 大分→別府
大分→別府→ (門司港)→小倉→ 博多
博多→佐賀→ 肥前浜→佐世保 佐世保→佐賀→博多

※日中の時間帯に運行し、宿泊設備は備えていません。指定された駅以外での乗車、下車はできません。

車両紹介 INTERIOR INFORMATION

各号車それぞれ異なる座席・空間をご用意しております。
クラシックな雰囲気とこだわりの空間をお楽しみください。



Point

1号車及び6号車には熊本県八代地方の畳を使用しております。
乗車した瞬間に香る畳の香りをお楽しみください。



各号車の窓枠は福岡県の伝統工芸である大川組子を使用しています。



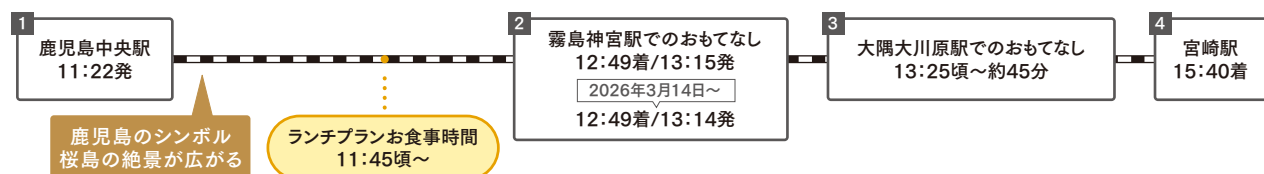
黒の路（鹿児島中央→宮崎）のご案内

「金曜日ルート」

鹿児島のシンボル桜島から霧島山麓の森の車窓を楽しみながら、南九州の黒の名物に迫る旅です。



日豊本線 鹿児島駅～竜ヶ水駅(11:30頃)



黒の路を彩るお食事

鹿児島の食材で味わうフレンチ

個室 「フランス厨房 旬彩」 鹿児島県鹿児島市



鹿児島の恵みに感謝した“旬彩フレンチ松花堂弁当”

料理をとおして生産者の想いをお届けし、鹿児島での旅の思い出となることを願っています。

【店主】
浦川和美 氏

まごころ込めた郷土の味

座席 「森の弁当やまだ屋」 鹿児島県霧島市



かわいい川弁当ぶらす3

黒の路にあわせた鹿児島の郷土食を味わいながら、列車の旅を楽しんでいたただけなら嬉しく思います。「これが鹿児島の味か」と納得いただけるような料理を詰め込みました。

【店主】
山田まゆみ 氏

地域の皆さまのおもてなし

【霧島神宮駅】



木のぬくもりを感じられる駅舎でのひとときや「旅の道具などの物販」のほか、駅前の足湯でホッとする時間をお過ごしください。

【大隅大川原駅】



たか森カフェや曾於市の方々による沿線の逸品の販売やおもてなし、イチョウの大木の下で地元のジビエを使ったハンバーガーをご堪能ください。

※おもてなし内容は変更になる場合がございます。

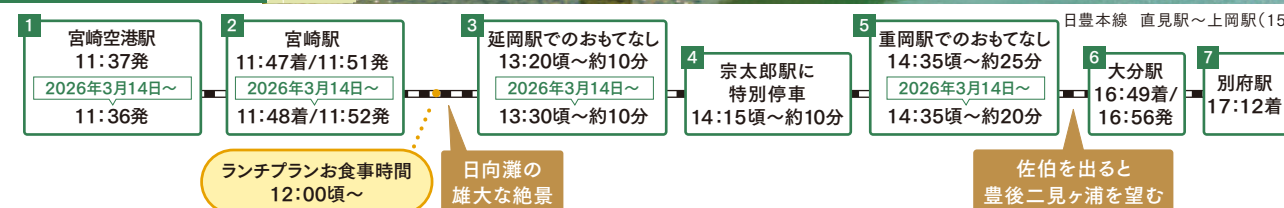
緑の路（宮崎空港→宮崎→大分→別府）のご案内

「土曜日ルート」

神話にまつわる地が多く存在する宮崎から、かつて交通の難所といわれた宗太郎峠越えをして湯煙立つ大分・別府へ向かうルートです。



日豊本線 直見駅～上岡駅(15:20頃)



緑の路を彩るお食事

「季節料理」で感じる宮崎の四季

個室 「季節料理 かわの」 宮崎県宮崎市



季節料理かわの特別懐石弁当～宮崎・季節の彩り～

自然豊かな宮崎から、食の感動と喜びを心を込めて身体への優しさと共に丁寧に届けます。

【店主】
松浦慎一郎 氏

宮崎の食材で、ナポリの家庭料理を

座席 「パッパカルボーネ」 宮崎県宮崎市



宮崎の“わ”イタリアン

宮崎の素晴らしい食材を皆さまに知っていただき、またより良い旅のお供のお食事になるように心掛けております。

【店主】
三角光作 氏

地域の皆さまのおもてなし

【延岡駅】



カフェや書店の展開を通じて自由なライフスタイルを提案する「エンクロス」によるセンスの良い品々、特産品の販売があります。

【重岡駅】



佐伯市の方々による特産品の販売があります。地元宇目の和栗を使った「生どら焼き」をお召し上がりください。

※おもてなし内容は変更になる場合がございます。

【宗太郎駅】



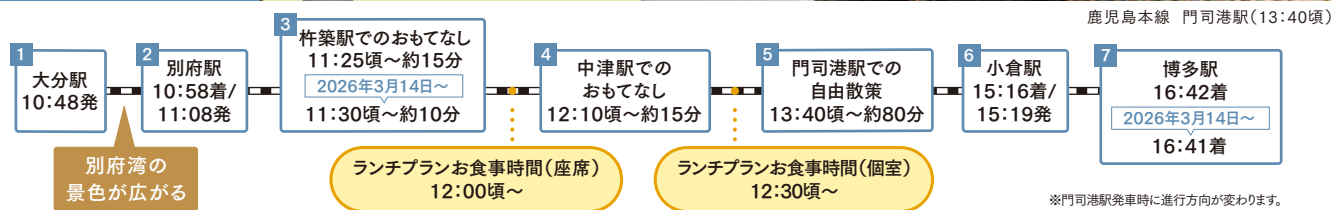
秘境駅の雰囲気を感じることができます。山あいの中での静かな時間をお楽しみください。

青の路(大分↓別府↓(門司港)↓小倉↓博多)のご案内

「日曜日ルート」

Sunday

時代とともに歴史と文化の栄えた大分・門司港・博多。
美しい海、空の“青”をテーマにつなぐ旅です。



青の路を彩るお食事

百年の歴史と伝統の味

個室 「日本料理 筑紫亭」 大分県中津市



日豊本線ガストロノミー

豊前海周防灘から山国川流域にかけての日豊本線沿線の食材をギュッと詰め込みました。



【店主】
土生隆一 氏

大分の恵みと伝統を新たな形で味わう

座席 「四季の味 ぎんなん」 大分県大分市



TAMATE箱

お客さまが「TAMATE箱」を開けた時の笑顔を想像しながら、心を込めてお作りしています。



【店主】
西崎公尚 氏

地域の皆さまのおもてなし

【杵築駅】



手づくりの和菓子、杵築の特産品販売など、大分の魅力を感じることができます。

【中津駅】



中津・耶馬溪にちなんだ特産品の販売、ご当地キャラクター「くろかんくん」によるお出迎え、お見送りは人気。

【門司港駅】



2019年3月に復原が完成した門司港駅舎を中心に、門司港の雰囲気を感じていただけます。

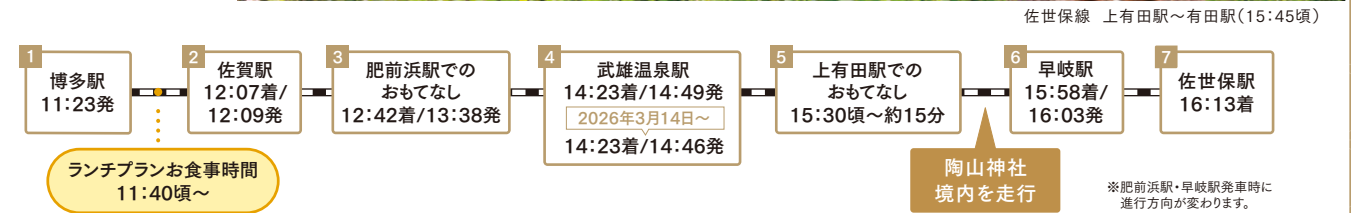
※おもてなし内容に変更になる場合がございます。

「月曜日ルート」

Monday

金の路(博多↓佐賀↓肥前浜↓佐世保)のご案内

海外とつながる重要なルートとなった西九州。
美味しい食と、和・洋・中の文化が醸し出す華やかな旅です。



金の路を彩るお食事

日本料理の新しい愉しみ方

個室 「日本料理 ながおか」 福岡県福岡市



【店主】
長岡周吾 氏

“博多から西九州へご馳走御膳”

九州は世界でも有数の食材の宝庫です。生産者の想いも一緒にのせて、和食の素晴らしさを博多から世界へと発信していきたいと思っています。

創作中国料理×お茶の可能性を追求

座席 「茶郷」 福岡県福岡市

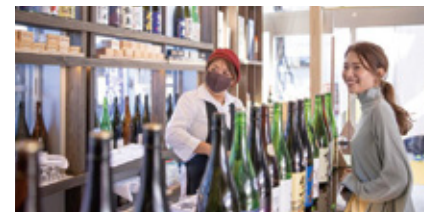


【店主】
藤原和博 氏

西九州の美味を愉しむ郷包み

全国有数のお茶の産地として知られる九州の地で、茶郷では茶の愉しみと可能性を日々研究しています。その土地でこそ創り出せる、素材の美味しさを味わえるお料理を提供してまいります。

地域の皆さまのおもてなし



【肥前浜駅】
鹿島を代表する酒蔵とおりの散策や利き酒、駅に併設したHAMABARでゆっくりした時間をお過ごしください。



【上有田駅】
風情ある木造駅舎では名物ちびっこ駅長によるお出迎え、お見送りを実施。駅に併設したカフェでは新食感のかき氷“粉雪”(*)を販売しています。
※時期によって販売できない日もあります。

※おもてなし内容に変更になる場合がございます。

金の路(佐世保→佐賀→博多)のご案内 グリーン席プラン(5・6号車)のみの発売です。

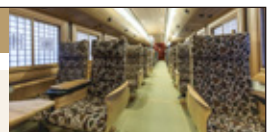
3号車ビューフェでは西九州にちなんだ商品をご用意しています。
36ぶらす3のグリーン席でゆったりとしたお時間をお楽しみください。
※1号車～3号車の個室の販売ならびにお食事付きのプラン、途中駅でのおもてなしはございません。

●博多行き
佐世保駅 ○17:31発
早岐駅 ○17:42着/17:51発
有田駅 ○18:02着/18:03発
武雄温泉駅 ○18:18着/18:24発
江北駅 ○18:35着/18:40発
佐賀駅 ○18:52着/18:59発
新鳥栖駅 ○19:17着/19:18発
鳥栖駅 ○19:21着/19:22発
博多駅 ○20:06着

※早岐駅発車時に進行方向が変わります。

2026年3月14日～

●博多行き
佐世保駅 ○17:27発
早岐駅 ○17:37着/17:43発
有田駅 ○18:02着/18:03発
武雄温泉駅 ○18:18着/18:20発
江北駅 ○停車いたしません。
佐賀駅 ○18:44着/18:47発
新鳥栖駅 ○19:03着/19:04発
鳥栖駅 ○19:08着/19:10発
博多駅 ○20:06着



※写真はイメージです。

赤の路(博多↓熊本↓鹿児島中央)のご案内

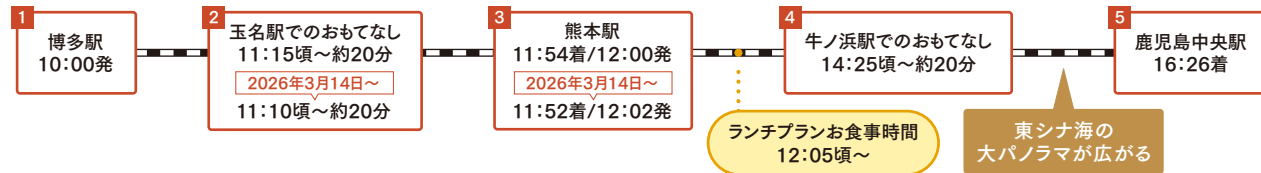
「木曜日ルート」

年間を通して温暖な気候と東シナ海の陽光。
陽気な雰囲気を楽しみながら、熊本・鹿児島へ向かいます。

Thursday



肥薩おれんじ鉄道 肥後二見駅～上田浦駅(12:50頃)



赤の路を彩るお食事

熊本の自然を活かし、恩恵を食し、土地を感じる

個室 「花小町」 熊本県熊本市



熊本の四季折々を詰め込んだ御重コース

食材の宝庫と言われる熊本。自然豊かな大地には様々な物語が詰まっています。四季折々、食のストーリーが旅の思い出になりますように。「36.ぶらす3」が九州を一つにします。



【店主】
本田広之 氏

地元食材を詰め込んだ、滋味溢れる味

座席 「日本料理 たがみ」 熊本県玉名市



日本料理たがみ特製「山の幸」弁当

九州、熊本の山と海の食材のハーモニーを列車のゆっくりとした時間でご堪能ください。



【店主】
田上富博 氏

地域の皆さまのおもてなし

【玉名駅】



玉名地区を中心に、地元の果物の加工品や熊本県北地域の特産品を販売しています。

【牛ノ浜駅】



阿久根市内の「イワシビル」自慢のたい焼きや沿線の品物を販売、大漁旗での記念撮影をお楽しみください。

※おもてなし内容は変更になる場合がございます。

車内での過ごし方

Point

車両毎に異なる空間には、歴史、風土、伝統工芸など九州の魅力が詰まっています。

3号車ビュッフェ



銅板で設えたモダンな空間。
九州の美味しいもの、工芸品、オリジナルグッズが満載。
非日常の空間で九州をまるごと体感ください。

4号車マルチカー



お客さまの共用スペースのほか、クルーのリードで実施する車内体験(有料)・車内イベント(無料)で九州の風土に触れてみてはいかがでしょうか？

ランチプラン LUNCH PLAN

■JR九州企画・実施商品

JR券と沿線のこだわりのお食事がセットになったプランです。

1～3号車の個室をご利用いただくプランと5～6号車のお座席をご利用いただくプランの2パターンがございます。

●旅行代金に含まれるもの

「JR(片道)」+「お食事(個室)」または「お弁当(座席)」

※子ども「食事なし」プランは「JR(片道)」+「オリジナルグッズ」となります。

●発売期間…ご出発の5日前まで

●お食事について

アレルギー対応は行っておりません。

●取消・変更について

旅行契約の解除期日 (旅行開始日の前日から起算してさかのぼって)	取消料 (日帰り旅行)
①10日目に当たる日以降の解除(②～⑤を除く)	旅行代金の20%
②7日目に当たる日以降の解除(③～⑤を除く)	旅行代金の30%
③旅行開始日の前日の解除	旅行代金の40%
④旅行開始当日の解除	旅行代金の50%
⑤旅行開始後の解除、または無連絡不参加	旅行代金の100%

旅行契約成立後、お客さまのご都合で契約を解除されるときは、
左記の金額を取消料として申し受けます。

■旅行代金(1名様あたり)

各ルート	乗車駅	降車駅	1～3号車(個室)利用		5～6号車(座席)利用	
			おとな	子ども()内の金額は食事なしの場合	おとな	子ども()内の金額は食事なしの場合
木曜日ルート	博多・熊本	鹿児島中央	31,200円	26,100円(19,100円)	26,500円	20,200円(17,900円)
金曜日ルート	鹿児島中央・霧島神宮	宮崎	20,100円	17,400円(10,400円)	15,100円	12,700円(9,200円)
土曜日ルート	宮崎空港・宮崎	大分・別府	24,400円	20,600円(13,600円)	19,400円	15,900円(12,400円)
日曜日ルート	大分・別府	小倉・博多	23,500円	20,000円(13,000円)	18,500円	15,300円(11,800円)
月曜日ルート	博多・佐賀	肥前浜・武雄温泉 早岐・佐世保	20,800円	17,700円(10,700円)	15,800円	13,000円(9,500円)

●個室のご利用人員について

1号車個室は3～4名様、2号車個室は3～6名様、3号車個室は1～2名様でのご利用に限りです。但し、3号車個室を1名様でご利用の場合は、右記の追加代金が必要です。

※3号車個室を1名様でご利用の場合の追加代金(1名様あたり)

木曜日	金曜日	土曜日	日曜日	月曜日
19,000円	10,000円	14,000円	12,500円	10,500円

5号車・6号車 グリーン席プラン(きっぷ) GREEN CLASS TICKET

「きっぷ」として「みどりの窓口」などで発売。JR券のみでお気軽にご利用いただけます。

お食事を持参されたり、ビュッフェや途中の駅で購入した食べ物、飲み物でお楽しみいただくことも可能です。

●発売期間…ご乗車の1か月前の朝10時より下記「発売箇所」にて発売

●発売箇所…「36.ぶらす3」公式サイト(JR九州インターネット列車予約)、全国のみどりの窓口、指定席券売機、JR券を取り扱う旅行会社
※博多～鹿児島中央、熊本～鹿児島中央間はJR九州以外のJR各社(みどりの窓口、指定席券売機)では発売できません。

●その他…「グリーン席プラン(きっぷ)」をご利用の際の諸条件につきましては通常のきっぷのルール(運送約款)に定める通りとなります。
各種割引きっぷ、乗り放題型のきっぷなどをご利用の際の諸条件につきましては各商品の定める通りとなります。

ご予約

「36.ぶらす3」専用ホームページよりご予約を承ります。

36.ぶらす3

検索

※お支払い方法:クレジットカード払い



当パンフレットからのお申込みは承っておりません。36.ぶらす3専用ホームページにて詳しい旅行条件・旅行代金等をご確認の上、お申込みください。

※JR九州が企画・実施する商品の他に、全国の主な旅行会社にて設定する商品がございます。詳しくは、各旅行会社へお問合せください。